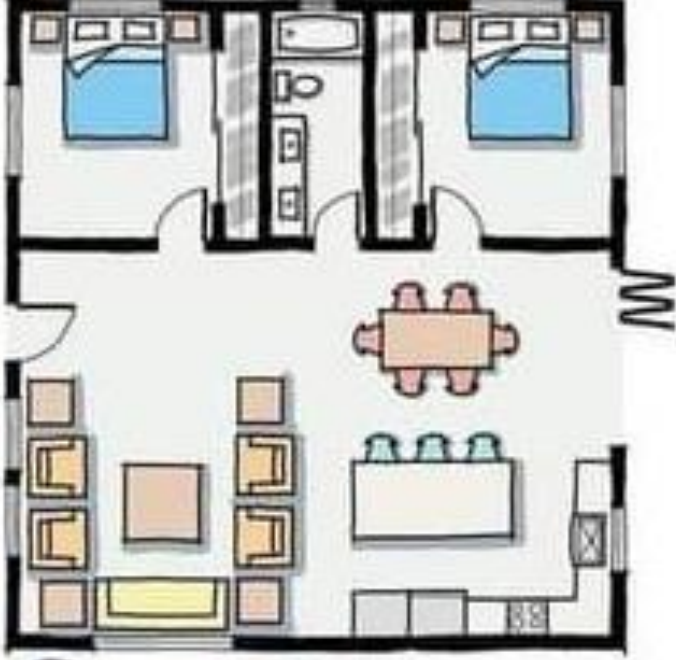


السؤال الأول: (15 درجات)

أعد رسم المسقط الأفقى التالى بالطريقة الأصح. ذات أسلوب فرش داخلى مبتكر وحديث, وذلك لإستفادة من الفراغات الداخلية أقصى إستفادة ممكنه؟ مع عمل بعض الاسكتشات المنظورية وتوضيح مكانها على المسقط الأفقى من خلال الأسهم؟



1



2



السؤال الثانى: (15 درجات)

أعد رسم المسقط الأفقى التالى وفرشه لى يلبى إحتياجات شخصية مشهورة يتم إختيارها بواسطك؟ مع كتابة أسم الشخصية ومجال عمله؟ مع عمل بعض الاسكتشات المنظورية وتوضيح مكانها على المسقط الأفقى من خلال الأسهم؟

